



Youkou-Lili



Voile au tiers amurée en abord sur Youkou-Lili, premier du nom

Youkou-Lili est un bateau que j'ai imaginé, dessiné, construit dans mon garage et lancé en 1985. Je voulais un bateau qui soit à la fois très bon à la voile et tout autant à l'aviron. Les formes de Youkou-Lili, inspirées à la fois du Faering norvégien (arrière pointu) et du Swamscott dory américain (sole ou fond plat), en font un excellent bateau d'aviron en mer.

La coque est construite en contreplaqué marine de 9 mm sur des membrures lamellées-collées. Le premier Youkou-Lili a navigué 20 ans sans vieillir. Il a connu les marais de Brière, les rivières, les eaux de Bretagne Sud et Nord, le Connemara, les lacs et fjords de Norvège...



Sloup à livarde, à saint Pierre et Miquelon

Côté gréement, j'ai expérimenté successivement le sloup à livarde, la voile au tiers amurée en abord et, quand j'ai cédé le bateau, la voile au tiers amurée en pied de mât. J'aime beaucoup la voile à livarde, très belle, méconnue en France et caractéristique de bien des bateaux d'Europe du

Nord. En outre cette longue coque est bien adaptée au sloup et c'est le gréement que je conseille en priorité.

La voile au tiers amurée en abord est un gréement exigeant et non utilisable en solitaire. Il faut faire passer la vergue d'un bord à l'autre au virement de bord, ce qui se fait en quelques secondes avec l'habitude. Mais c'est le plus performant des gréements traditionnels, la voile étant toujours bien dégagée du mât. Que ce soit à l'aviron ou la voile, Youkou-Lili s'est toujours trouvé en tête lors des rassemblements voile-aviron auxquels il a participé.

Un nouveau plan de voilure de sloup au tiers (à voile au tiers et foc) vient s'ajouter aux trois autres. Il offre la possibilité d'avancer le mât et naviguer sans foc. On dispose alors d'un gréement simple pour naviguer en solitaire ou dans la brise.



Voile au tiers amurée en pied de mât (toujours du même côté du mât)

Un Youkou-Lili a gagné dans sa catégorie une édition du «Great Glenn Raid» en Ecosse, confirmant les qualités exceptionnelles du bateau, à la fois bon voilier et très efficace à l'aviron.

Les constructeurs amateurs ont la possibilité d'acheter un dossier de plan très complet avec notice de montage et en option tracés vraie grandeur sur calque polyester auprès de l'architecte. Cela fait de ce bateau un des plus faciles à construire.

Le chantier Icarai commercialise Youkou-Lili prêt à naviguer, ainsi que les kits complets ou partiels.

La Lande - 50110 Le Mesnil au Val - France
tél : 33 (0)6 62 83 33 36 ou 33 (0)2 33 41 38 91
email : nviviervivier@icarai.fr - internet : www.icarai.fr

7, avenue des Courtils – 44380 Pornichet - tél : 33 (0)6 74 54 18 60 ou 33 (0)2 28 54 97 86

email : fr@vivierboats.com – internet : www.vivierboats.com

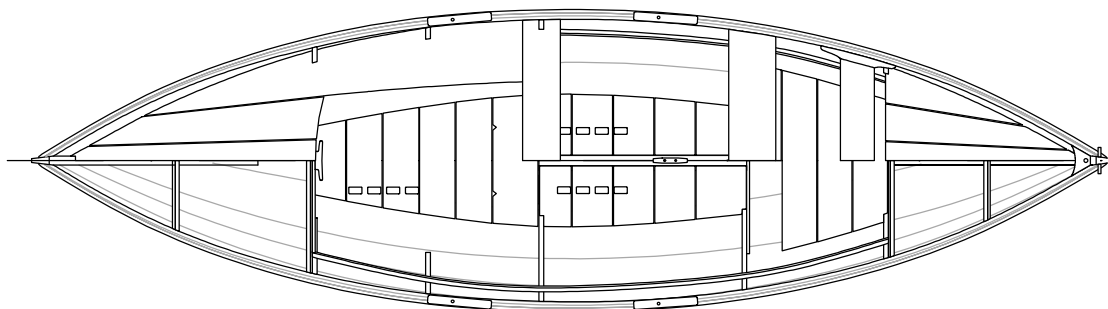
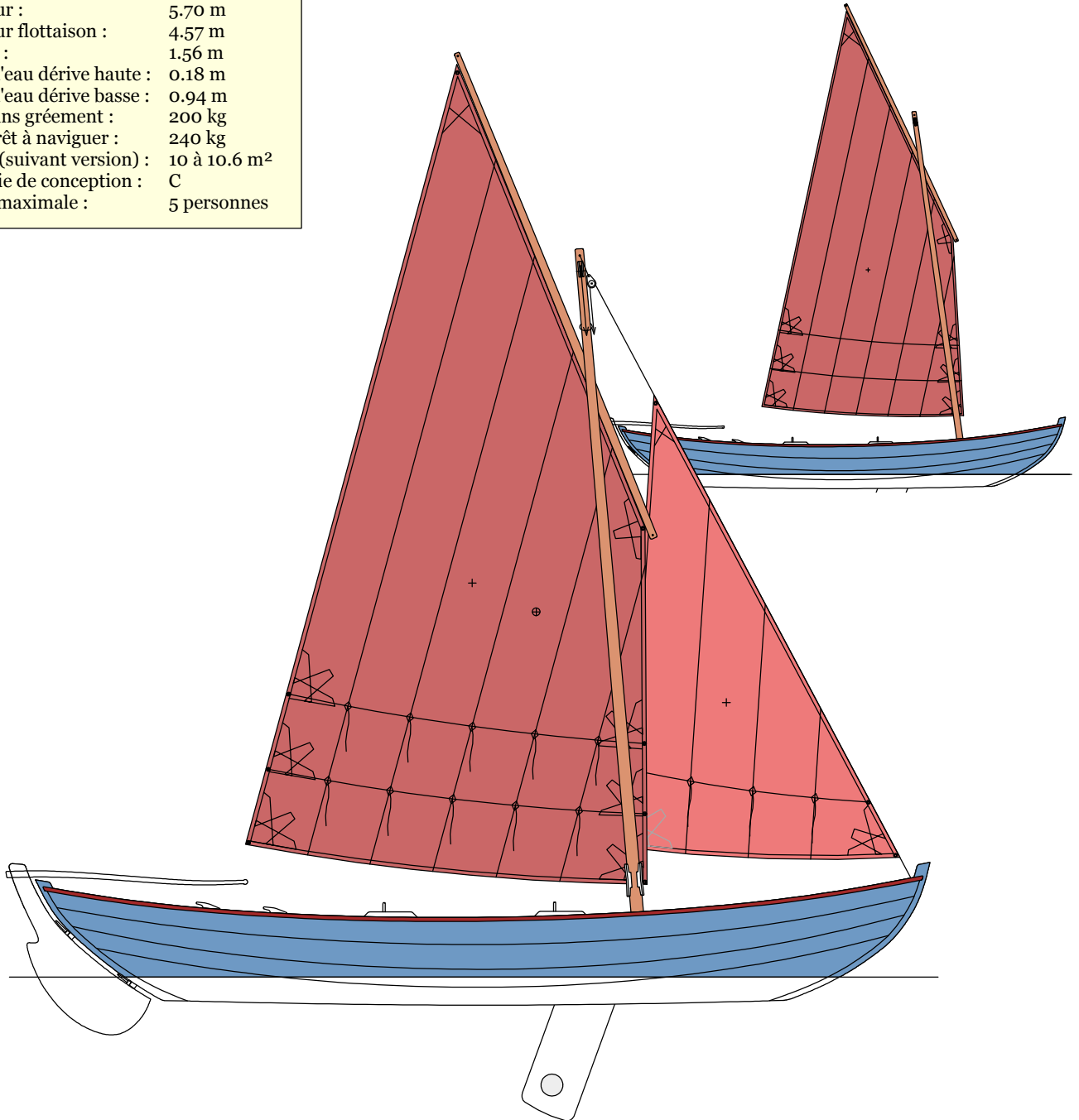
François Vivier Architecte Naval – SARL au capital de 8 000 € - Siren : 451 456 669 RCS Saint Nazaire



Youkou-Lili



Longueur :	5.70 m
Longueur flottaison :	4.57 m
Largeur :	1.56 m
Tirant d'eau dérive haute :	0.18 m
Tirant d'eau dérive basse :	0.94 m
Poids sans gréement :	200 kg
Poids prêt à naviguer :	240 kg
Voilure (suivant version) :	10 à 10.6 m ²
Catégorie de conception :	C
Charge maximale :	5 personnes



Version sloup au tiers (en arrière plan, mât avancé sans foc)