



Lilou

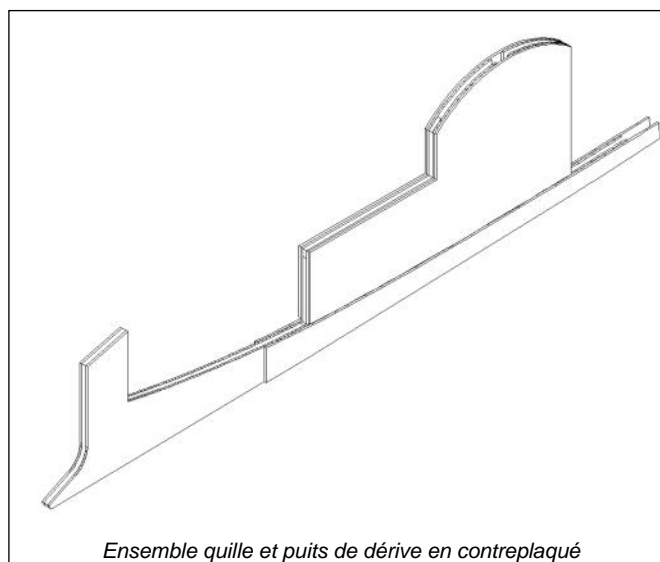


Aux amateurs de promenade familiale ou de pêche, on ne propose aujourd'hui que des pneumatiques munis de gros moteurs hors-bord, des canots à moteurs au design inspiré de la mode automobile, des voiliers en plastique tellement dépouillés que l'on ne sait plus où y tourner une amarre sérieuse ou une ligne de mouillage.

Avec Lilou j'ai voulu répondre à ce besoin d'un canot simple mais marin, à la jolie silhouette héritée de la tradition, et surtout adapté à son usage, avec un grand espace dégagé pour l'équipage (le puits de dérive est presque entièrement sous les planchers).

J'ai voulu aussi tirer des résines époxy et des outils de conception numériques une grande facilité et économie de construction, aussi bien pour l'amateur que le professionnel. Lilou est à bouchain de contreplaqué, construit suivant la méthode dite du cousu-stratifié. En résumé, on découpe les bordés à la cote définitive, on les ligature provisoirement avec du fil de métal, on pose des joints congés époxy et on stratifie le tout. Le puits de dérive et la quille sont préfabriqués en contreplaqué (voir dessin). On obtient une coque résistante et très durable, cumulant les avantages du bois et du plastique.

Pour le gréement, j'ai adopté celui de sloup à corne et celui de misainier. Le premier permet de mâter soi-même rapidement et il marie à merveille la rusticité du gréement traditionnel et l'efficacité du gréement moderne. La voile au tiers du misainier est surtout pratique pour la pêche, grâce à l'absence de bôme, et ses performances en surprendront plus d'un. Si on veut naviguer au moteur, la voile enroulée autour de la vergue peut-être mise de côté pour ne pas gêner.



Ensemble quille et puits de dérive en contreplaqué

Sur demande, une version marconi avec mât alu peut aussi être étudiée. Je pense aussi, si la demande en est exprimée, dessiner un gréement à voile latine qui lui irait très bien.

Un puits permet de disposer à tout moment d'un moteur hors-bord jusqu'à 5 ch à porté du barreur. Cette puissance est très suffisante pour propulser cette coque bien profilée.

L'encombrement des ports n'est pas oublié. Lilou est un transportable que l'on pourra mettre à l'eau sur une cale inclinée. Quoique lesté pour assurer une bonne tenue à la mer, son poids est suffisamment faible pour ne pas nécessiter une remorque freinée.

Lilou est proposé « barre en main » ou à terminer par Icarai.

Les constructeurs amateurs ont la possibilité d'acheter un dossier de plan très complet avec notice de montage et tracés vraie grandeur sur calque polyester auprès de l'architecte. Un kit, incluant en option toutes les pièces de contreplaqué découpée en commande numérique, est aussi proposé par Icarai.

Longueur	5.20 m
Longueur flottaison	4.50 m
Largeur	1.85 m
Tirant-d'eau dérive haute	0.42 m
Tirant d'eau dérive basse	0.98 m
Poids lège (environ)	400 kg
Lest (dérive + plomb)	140 kg
Surface de voilure sloup	17 m ²
Surface de voilure misainier	13.2 m ²
Catégorie de conception	C
Charge maximale	5 personnes

Le chantier ICARAI commercialise
Lilou prêt à naviguer,
ainsi que le kit complet ou partiel.
1 rue Adrien Girettes - 50 110 Tourlaville
Tél : 02 33 41 38 91 - e-mail nvivial@icarai.net
Internet : www.icarai.net

Lilou

