

# LAÏTA

## FICHE TECHNIQUE FRANÇOIS VIVIER ARCHITECTE NAVAL

Longueur	3.60 m
Longueur flottaison	2.85 m
Largeur	1,40 m
Tirant d'eau (dérive haute)	0,17 m
Tirant d'eau (dérive basse)	0.75 m
Poids lège (environ)	75 kg
Surface de voilure	6.1 m <sup>2</sup>
Catégorie de conception	C / D
Charge maximale	2 / 3 personnes

Laïta est inspiré des prames norvégiennes qui, en raison de leurs qualités nautiques, se sont répandues dans le monde entier comme embarcations de navires, puis comme petits bateaux de plaisance au début du 20<sup>ème</sup> siècle.

Proche d'un petit dériveur léger par son comportement et ses performances, il offre la possibilité d'affaler le mât et de naviguer à l'aviron quand le vent manque. Les formes porteuses de prame, la possibilité de prendre des ris dans la voile, en font aussi une embarcation sûre, idéale pour des jeunes ou enfants. Son comportement à la mer est sain à toutes les allures. Sa marche est remarquable en eaux abritées. Au près dans le clapot, ça tape, ça mouille, mais ça passe quand même !

L'équipage normal est de une ou deux personnes, voire 3 si ce sont des enfants. Le faible poids de Laïta, 75 kg à vide environ, permet de le déplacer à deux et de le transporter sur le toit d'une voiture.

Laïta est un bateau à clin de contreplaqué (6 mm) très facile à construire. C'est une excellente façon, pour un constructeur individuel, de se faire la main avant d'aborder un projet plus ambitieux. Cette qualité l'a fait adopter par le Centre Nautique des Glénans et l'équipe "Frère de Mer" comme projet éducatif proposé à des jeunes des villes de France. Une cinquantaine de Laïta a déjà été construite dans ce cadre.

Le constructeur amateur a le choix entre :

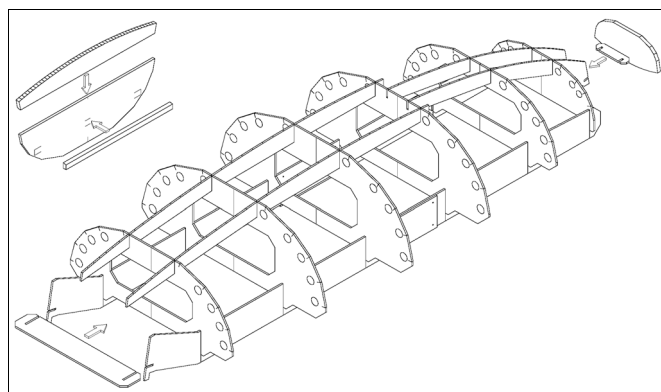
- ▶ le dossier de plan, très complet, incluant des plans cotés des bordés, tableau, marotte, etc..., un guide de construction chronologique et des fiches techniques détaillées.
- ▶ le kit qui comprend non seulement les pièces nécessaires à la coque mais aussi un mannequin (dessin) constitué de pièces de contreplaqué ordinaire s'imbriquant les unes dans les autres et rendant les pre-

Laïta est proposé en kit ou « barre en main » par le  
**Chantier Grand Largue**  
Le Saudrais - 22100 Calorguen  
Tél : (02) 96 88 01 03- E-mail : [py.delariviere@free.fr](mailto:py.delariviere@free.fr)



mières étapes de la construction extrêmement simples et sûres. Le kit comprend toutes les fournitures nécessaires à la réalisation du bateau.

Il est aussi possible d'acheter le kit sous forme de lots séparés, ou même une coque à terminer.



# Laita

